



www.petlibro.com



Malli: PLWF002

# KÄYTTÖOPAS

Kapselin automaattinen lemmikkieläinten  
vesisuihkulähde

## PETLIBRO

Kapselin automaattinen lemmikkieläinten vesisuihkulähde

**Malli:** PLWF002

©Libro Corp. Kaikki oikeudet pidätetään.

**Valmistaja:** Shenzhen Libro Technology Co., Ltd.

**Osoite:** 12/F, Tower B, GALAXY WORLD, Yabao Road,  
Longgang District, Shenzhen, China

**JP Maahantuojat:** 株式会社神州

Valmistettu Kiinassa

PLWF002\_V2.0

CAN ICES-3 (B)/NMB-3(B)



Tämä laite on FCC sääntöjen kohdan 15 mukainen. Käyttö täyttää seuraavat kaksi ehtoa:  
(1) tämä laite ei saa aiheuttaa häiriöitä ja (2) tämän laitteen täytyy pystyä käsittelemään  
kaikki häiriöt, mukaan lukien häiriöt, jotka saattavat aiheuttaa laitteen ei-toivottua  
toimintaa.

Lue tämä käyttöohje huolellisesti ennen tuotteen  
käyttöä ja säilytä se myöhempää käyttöä varten.

# SISÄLTÖ

---

## Englanti

TURVALLISUUDEN VAROTOIMET	01
TAKUU	04
TUOTEKATSAUS	05
KÄYTTÖ	07
HOITO-OHJEET	10
VIANMÄÄRITYS	11
TEKNISET TIEDOT	12

## TURVALLISUUDEN VAROTOIMET

### ! Varoitus

- Hävitä kaikki pakkausmateriaalit asianmukaisesti. Pidä pölypussit poissa lasten ja lemmikkieläinten ulottuvilta, sillä nämä pussit voivat aiheuttaa tukehtumisen.
- ÄLÄ anna lasten leikkiä lemmikkieläinten vesilähteellä, sen sisällä tai sen ympärillä.
- Loukkaantumisten välttämiseksi, valvo tarkasti, kun laitetta käytetään lasten läheisyydessä.
- Älä käytä vesisuihkulähdettä lemmikkieläimillä, jotka eivät pääse vesitarjottimelle tai joilla on jokin fyysinen vamma.
- ÄLÄ aseta mitään vieraita esineitä vesisäiliöön.
- ÄLÄ pura lemmikkieläinten suihkulähdettä muilta kuin tässä käyttöoppaassa ohjeistetuilta osilta.
- ÄLÄ käytä lemmikkieläinten suihkulähdettä mihinkään muuhun kuin sen käyttötarkoitukseen.
- Käytä vain valmistajan suosittelemia tai myymiä lisälaitteita. Muiden kuin valmistajan suosittelemien tai myymien lisälaitteiden käyttö voi aiheuttaa vaaratilanteen. ÄLÄ muuta lemmikkieläinten suihkulähdettä.
- ÄLÄ käytä mitään laitetta, jos laitteessa on toimintahäiriöitä tai se on vahingoittunut. Älä yritä korjata laitetta itse. Ota välittömästi yhteyttä asiakaspalveluumme lisäohjeiden saamiseksi.
- Varmista, että virransyöttö on kytketty pois päältä, kun laitetta ei käytetä.
- Katkaise virtalähde ennen koneen huoltoa ja puhdistusta.
- Irrota laite aina pistorasiasta, kun sitä ei käytetä, tai ennen kuin laitat tai irrotat osia ja ennen puhdistusta.
- Verkkolaite ja johtopistoke eivät saa tulla puhdistuksen aikana.

- Tämä tuote on tarkoitettu vain sisäkäyttöön.
- Tätä tuotetta ei saa käyttää ilman vettä.
- Älä koskaan vedä sähköjohdosta irrottaaksesi pistokkeen pistorasiasta.
- Jos tämän laitteen pistoke kastuu, katkaise virta kyseisestä pistorasiasta. ÄLÄ yritä irrottaa pistoketta.
- Tarkista laite asennuksen jälkeen. ÄLÄ kytkä pistoketta, jos kosketuspisteissä tai pistokkeessa on vettä.
- Kaatumisen välttämiseksi aseta virtajohto aina pois jalankulun tieltä.
- Älä käytä laitetta kylpyhuoneessa.
- Vaihda suodatin 2 viikon välein tai kun virtausnopeus on vähentynyt huomattavasti. Jos kissoja on kaksi tai useampia, saatat joutua vaihtamaan suodattimet säännöllisemmin, jos ne tukkeutuvat.

### VAROITUS

- Älä anna lemmikkieläinten pureskella tai niellä mitään osia. Jos olet huollinasi virtajohdosta, osta mistä tahansa rautakaupasta virtajohtoa suojaava johtokotelo (kovamuovinen suojus).
- Jos jatkojohto on tarpeen, on käytettävä yhtä oikean luokituksen omaavaa laitetta.
- ÄLÄ asenna tai säilytä lemmikkieläinten vesisuihkulähdettä paikkaan, jossa se on alltiina säälle tai alle 0°C lämpötiloille.
- Lue ja huomioi kaikki tärkeät huomautukset, jotka on lueteltu lemmikkieläinten suihkulähteessä ja pakkauksessa.

Tämä laite on FCC sääntöjen kohdan 15 mukainen. Käyttö täyttää seuraavat kaksi ehtoa:

- (1) Tämä laite ei saa aiheuttaa haitallista häiriötä ja
- (2) Tämän laitteen tulee hyväksyä kaikki vastaanotetut häiriöt, mukaan lukien häiriöt, joka voivat aiheuttaa ei-toivottuja toimintoja.

Muutokset tai muuntelut tälle yksikölle, joita yhteensopivuudesta vastuussa oleva osapuoli ei ole nimenomaisesti hyväksynyt, voivat mitätöidä käyttäjän valtuuden käyttää laitetta.

#### **HUOMAUTUS:**

Laite on testattu ja sen on todettu olevan B-luokan digitaaliselle laitteelle asetettujen rajojen mukainen FCC-sääntöjen 15. kohdan mukaan. Nämä rajoitukset tarjoavat kohtuullisen suojan haitallisia häiriöitä vastaan kotiin asennetuille laitteille. Tämä laite luo, käyttää ja saattaa lähettää radiotaajuusenergiaa, ja jos laitetta ei asenneta ja käytetä ohjeiden mukaan, se saattaa aiheuttaa häiriöitä radioyhteyksiin. Ei kuitenkaan voida taata, ettei häiriöitä esiinny jossain tietyssä asennuksessa. Jos tämä laite aiheuttaa häiriöitä radio- tai televisio-

vastaanottoon, mikä voidaan todeta kytkemällä laite pois päältä ja päälle, käyttäjä voi yrittää korjata häiriön yhdellä tai useammalla seuraavista toimenpiteistä:

- Käännä tai siirrä vastaanottimen antennia.
- Lisää laitteen ja vastaanottimen välimatkaa.
- Kytke laite eri virransyöttöön kuin vastaanottava laite on kytketty.
- Pyydä neuvoja myyjältä tai kokeneelta radio- ja tv-asentajalta.

Tätä laitetta ja sen antennia ei saa sijoittaa samaan paikkaan tai käyttää yhdessä minkään muun antennin tai lähetimen kanssa.

Säteilyaltistusta koskeva lausunto

FCC:n RF-altistumisohjeiden noudattamiseksi tämä laite on asennettava ja sitä on käytettävä vähintään 20 cm etäisyydellä kehosta.

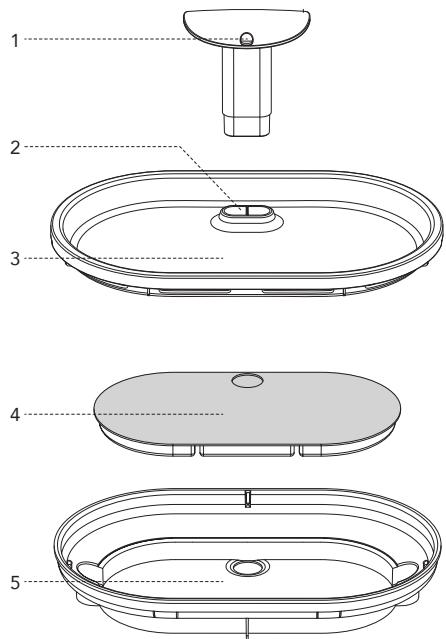
#### **TAKUU**

- 1 vuoden takuu
- Elinikäinen tuki

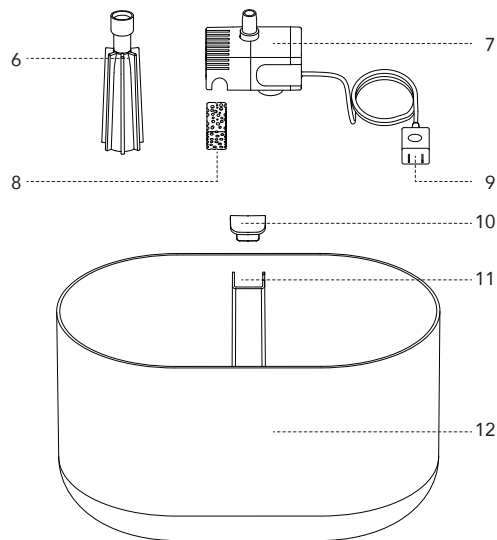
Tuotteen käyttöä ja takuun pidentämistä koskevia ohjeita saat ottamalla yhteyttä tuotemerkin huoltopalveluhenkilöstöön sähköpostitse: **support@petlibro.com**

Jos sinulla on tilauksiin liittyviä kysymyksiä, ota yhteyttä myyjään ostoalustan välityksellä.

## TUOTEKATSAUS



- 1) Nokka  
2) Veden ulostulo  
3) Vesialusta  
4) Suodatin  
5) Suodatalusta



- 6) Vesiputki  
7) Vesipumppu ja virtajohto  
8) Vaahtosuodatin  
9) Laturi  
10) Pehmeä pistoke  
11) Johdon paikka  
12) Vesisäiliö

## KÄYTTÖ

1. Liota suodatinta puhtaassa kulhossa 5 minuuttia ja huuhtele suodatin huolellisesti vesijohtovedellä.

### Muistiinpanot:

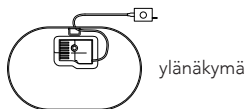
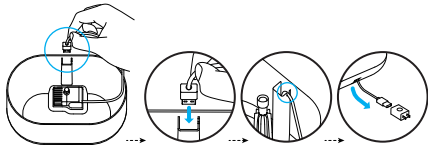
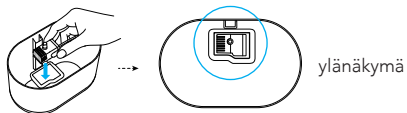
1) Suodattimen on oltava täysin liotettu ennen kuin suihkulähde kytketään päälle. Muutoin vesi ei välttämättä virtaa tasaisesti suodattimen läpi ja aiheuttaa roiskeita.

2) Älä liota suodatinta suihkulähteen vesisäiliöön, jos pinnalla on pölyä.



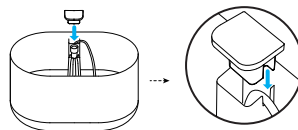
2. Aseta pumppu paikalleen aukon pohjan muodon mukaisesti. Paina pumppua, jotta pumpun alla olevat imukupit pysyvät tiukasti kiinni. Laita johto aukkoon.

**Huomautus:** Pumppu on kiinnitettävä oikeaan kohtaan säiliössä.



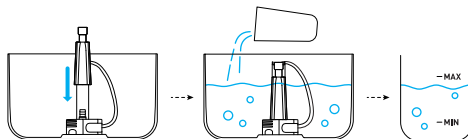
3. Asenna pehmeä pistoke

Veden vuotamisen estämiseksi ja virtajohtoon kiinnittämiseksi johtoaukkoon kohdistu johtoaukko, kun asennat pehmeää pistoketta.

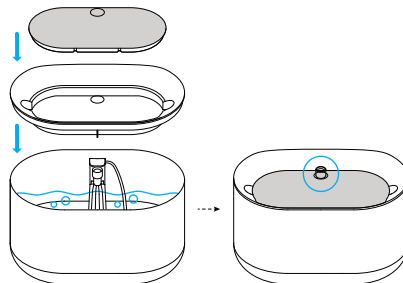


4. Asenna silikoniputki pumppuun. Lisää vettä säiliöön.

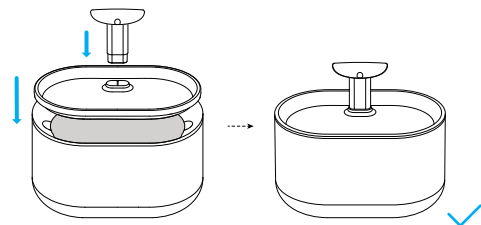
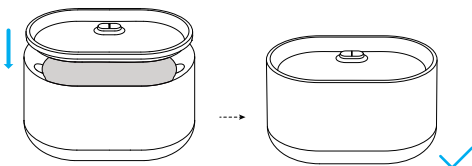
**Huomautus:** Pidä vedenpinta Min- ja Max-tason välissä. Pumppu ei toimi, jos se kuivuu.



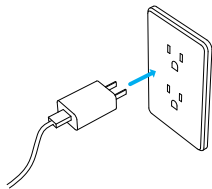
5. Asenna suodatinalusta ja aseta suodatin suodatinalustalle. Paina tiukasti alaspäin, jotta putken ulostuloaukko tulee ulos.



6. Asenna vesialusta. Nokan asentaminen riippuu lemmikkisi juomatottumuksista.



7. Kytke virtalähde.



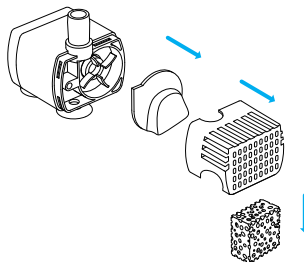
## HOITO-OHJEET

- 1) Vaihda suodatin ja vaahto 2 viikon välein.
- 2) Puhdista pumppu ja suihkulähde 2 viikon välein.
- 3) Pumpun käyttöä pidentämiseksi lisää vettä ennen koneen käynnistämistä.

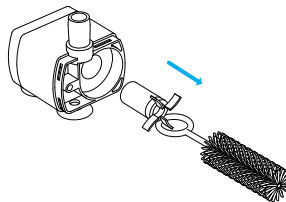
### Miten pumppu puhdistetaan

1. Irrota pumpun kansi ja juoksupyörän kansi peräkkäin.

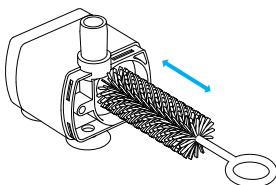
**Huomautus:** Vaahtosuodatin on pumpun kannessa, vaihda vaahto 2 viikon välein.



2. Irrota juoksupyörä harjakoukusta.



3. Puhdista osat harjalla vedellä.



**Vihje:** Harjaa voidaan käyttää myös nokan puhdistamiseen. Suositellaan suuttimen puhdistamista 2 viikon välein.

## VIANMÄÄRITYS

Ongelma	Ratkaisu
Vesi valuu jatkuvasti ulos vesialtaasta.	Suodatin ei ehkä ole täysin kastunut. Liota suodatinta puhtaassa kulhossa (ei vesisäiliössä) 5 minuuttia ennen ensimmäistä käyttökertaa.
Pumppu lakkaa toimimasta.	1) Täytä vesi MIN ja MAX merkintöjen väliille. Pumppu ei toimi, jos se kuivuu. 2) Puhdista pumppu, vesisäiliö ja juoma-allas. 3) Jos edellä mainitut ratkaisut eivät toimi, ota meihin yhteyttä osoitteeseen <b>support@petlibro.com</b>
Kuinka usein suodattimet pitäisi vaihtaa? Mistä niitä saa?	Suodattimet on suositeltavaa vaihtaa 2 viikon välein. Ota meihin yhteyttä osoitteessa <b>support@petlibro.com</b> ostaaksesi uusia suodattimia.
Miksi suodatin on liotettava ennen ensimmäistä käyttöä?	Suodattimet imevät enemmän vettä (ja puhdistavat siten enemmän vettä), kun ne ovat märkiä ja laajentuneita. Suodattimen liotus poistaa suodattimeen mahdollisesti laskeutuneet hiukkaset.
Veden ulostulon nopeus hidastuu.	Kun vesipumppu otetaan käyttöön ensimmäistä kertaa (tai käytetään uudelleen pitkäaikaisen varastoinnin jälkeen), sen on poistettava ilmaa, ja on normaalia, että veden ulostulonopeus hidastuu.

## TEKNISET TIEDOT

### PLWF002 (ABS)

Malli	PLWF002
Virta-adapteri	Tulo: 100-240V 50/60Hz Lähtö: 5 V/1 A
Materiaali	ABS
Vesisäiliön kapasiteetti	2,1 litraa
Mitat	225 x 141,5 x 140 mm / 8,9 x 5,6 x 5,5 tuumaa
Nettopaino	751 g/26,5 oz

### PLWF002 (ABS ja ruostumaton teräs)

Malli	PLWF002
Virta-adapteri	Tulo: 100-240V 50/60Hz Lähtö: 5 V/1 A
Materiaali	ABS ja ruostumaton teräs
Vesisäiliön kapasiteetti	2,1 litraa
Mitat	225 x 141,5 x 140 mm / 8,9 x 5,6 x 5,5 tuumaa
Nettopaino	799 g/28,2 oz